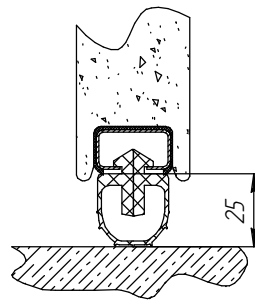
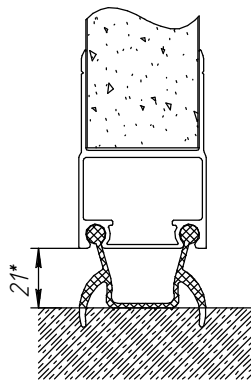
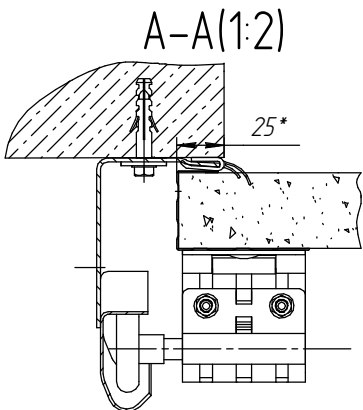
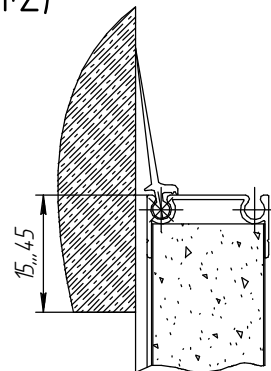
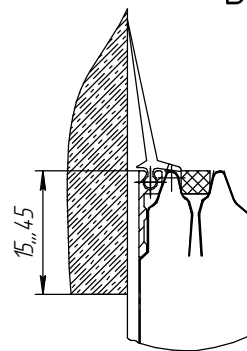


Б-Б(1:2)



В-В(1:2)



Высота проема (H), мм	до 3500**; до 8000
Ширина проема (B), мм	до 6000**; до 8000
Максимальная площадь щита, м ²	21**; 48
Высота притолоки (h), мм	>H+120
Высота угловой стойки (A), мм	2H+120

** - размеры для бытовых ворот, остальные - для промышленных

				SPV-GV.011				
Изм.	Лист	№ док.	Подп.	Дата	Секционные ворота: Вертикальный подъем вал снизу на трубе	Лит.	Масса	Масштаб
Разраб.								1:1
Проб.						Лист	Листов	
Контр.								
Согласован								
Исполн.								
Утв.								

Перв. примен.

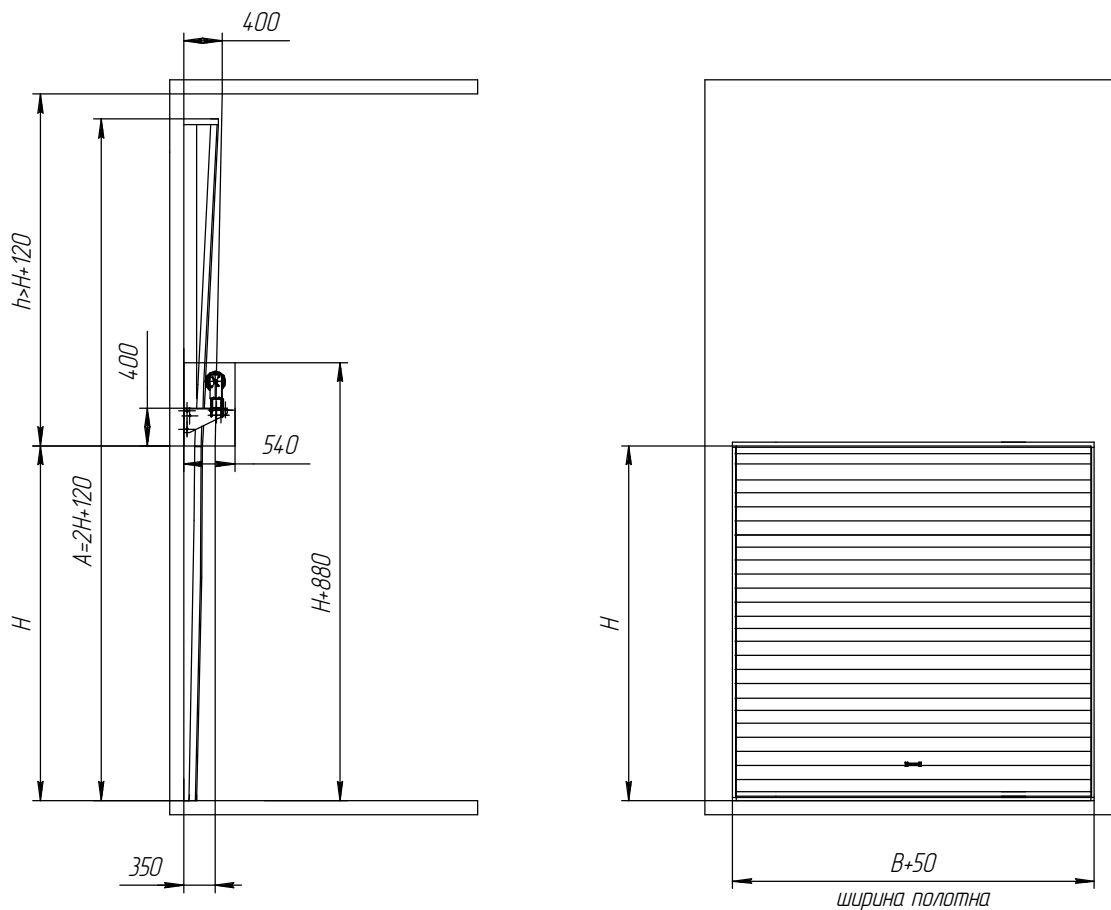
Справ. №

Подп. и дата

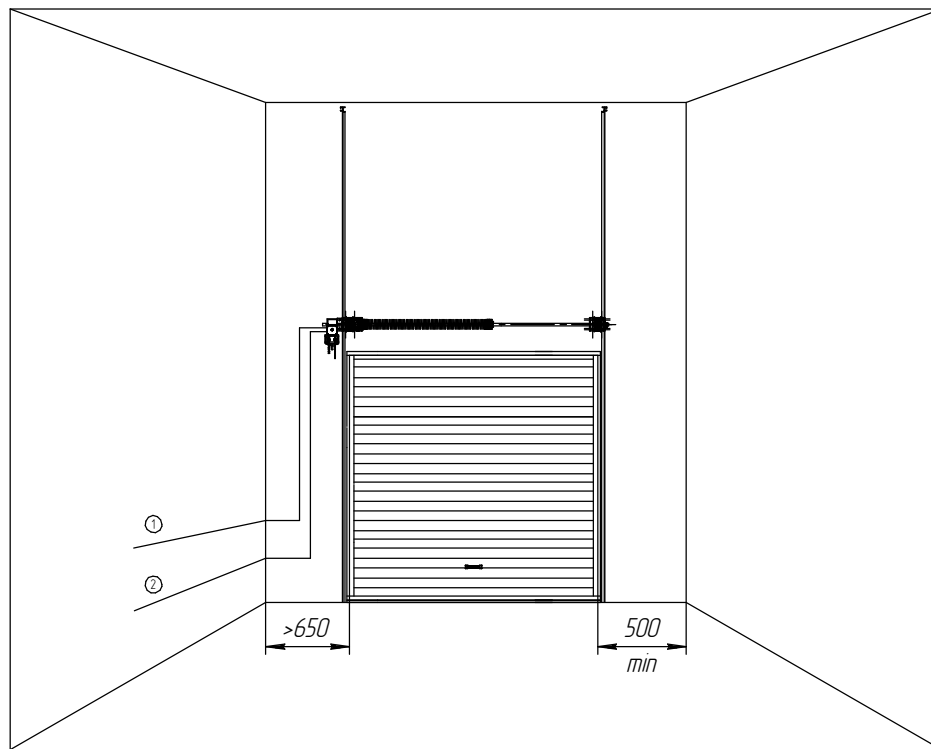
Изд. №

Лист

Листов



Установка вального привода



- ① Прокладка низковольтных управляющих кабелей 3x0,5
- ② Прокладка питающего кабеля 3x15 230В (380В)

Высота проема (H), мм	до 3500** ; до 8000
Ширина проема (B), мм	до 6000** ; до 8000
Максимальная площадь щита, м ²	21** ; 48
Высота притолоки (h), мм	>H+120
Высота угловой стойки (A), мм	2H+120

** - размеры для бытовых ворот, остальные - для промышленных

				SPV-GV.011				
Изм.	Лист	№ док-м	Подп.	Дата	Секционные ворота: Вертикальный подъем вал снизу на трубе	Лит.	Масса	Масштаб
Разраб.								1:1
Проб.								
Контр.								
Согласован								
Инженер								
Стб.								